

DIVENDRES

Orgànica Envasos



Bolquers



DISSABTE

Deixalleria matí



DIUMENGE

Orgànica



Bolquers



Amb la instauració del servei porta a porta, Riudellots dona compliment a la normativa catalana que obliga a la separació en origen dels residus. En base a aquest propòsit, després d'uns dies de prova, les bosses i cubells mal separats o que no es corresponguin amb la fracció recollida aquell dia seran senyalitzats amb un adhesiu i no seran retirats.

ELS TRASTOS



Es continuen recollint sota demanda el SEGON i QUART DIMARTS de cada mes. Cal trucar uns dies abans al 872 012 018 i deixar-los a la porta de casa la nit anterior.

EL COMPOSTATGE CASOLÀ



La manera, encara més sostenible, de tractar les restes de menjar

Les llars interessades podeu sol·licitar el vostre compostador gratuït i, per a les **restes de mal compostar**, podeu utilitzar igualment el servei porta a porta.

Les llars que recicleu les vostres pròpies restes de menjar a casa, sigui amb compostador, pila o femer, (sols o compartit amb una altra llar), també gaudiu d'un descompte sobre la taxa d'escombraries municipal

EL NOSTRE GRAN PROPÒSIT

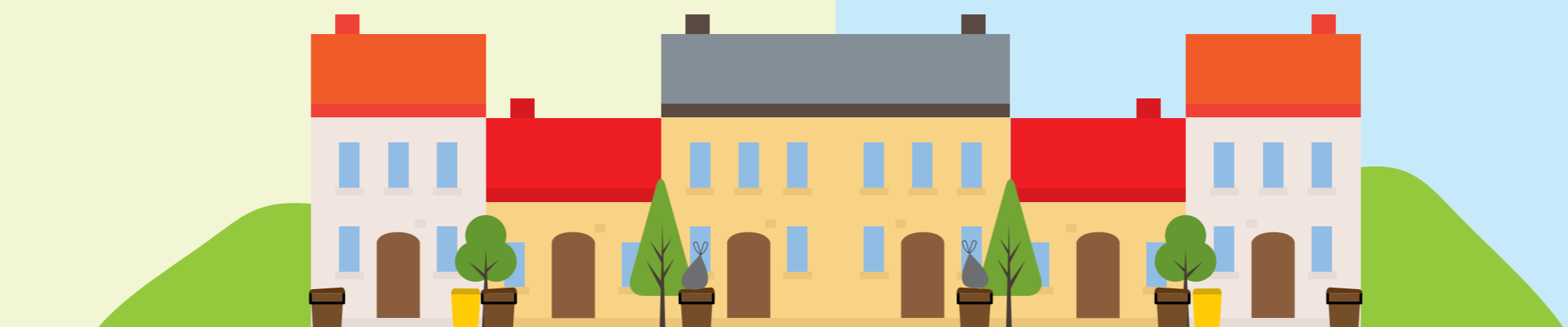
JUNTS podrem arribar a tocar el 100% de reciclatge i donar un pas de gegant cap a la sostenibilitat i el respecte al medi ambient, que són qualitats que han de caracteritzar tots els pobles

RIUDELLOTS

RECICLA

PORTA A PORTA

JUNTS cap al 100%



ELS SERVEIS PORTA A PORTA

DILLUNS

Resta



Només allò que no es pot reciclar

DIMARTS

Orgànica



Bolquers



Envasos



Deixalleria matí



DIMECRES

Vidre



QUINZENAL (calendari a part)

DIJOUS

Paper i cartró



Deixalleria tarda



Traieu els residus a la porta de casa **a partir de les 21 h.**

En general, els residus no es podran treure en les vigílies de dies festius. A principis d'any rebreu un calendari de quins seran els dies en què el servei no es farà.



LA DEIXALLERIA

Per als altres residus, que es classifiquen per ser reciclats

Excepte alguns residus concrets que disposen de punts de recollida específics:

Residus contaminats biològicament (xeringues...), que cal consultar al **Centre d'Atenció Primària o l'administrador del tractament.**
Medicaments – que cal lliurar a les farmàcies
Residus explosius i residus d'amiant – que cal entregar directament a gestors autoritzats

Horaris

DIMARTS i DISSABTE AL MATÍ de 10 a 14 h (a l'estiu, del 15 de juny al 15 de setembre, de 9 a 13 h)
DIJOUS A LA TARDA de 15 a 19 h (a l'estiu de 16 a 20 h).

Utilitzar la deixalleria un mínim d'entrades anuals i per trimestre suposa un descompte sobre la taxa d'escombraries. Consulteu-ne les condicions a la deixalleria o a la ordenança fiscal municipal.



LA FRACCIÓ ORGÀNICA (FORM)

El residu que es manté millor amb el cubell reixat i la bossa compostable

QUÈ

Restes de menjar.

Altres residus compostables com el paper de cuina, vaixel·la compostable, taps de suro, sobres d'infusions i tovallons i tovalles de paper no pintats ni setinats

Petites restes de plantes que càpiguen al vostre cubell.

COM

A la porta de casa **dins el cubell marró identificat amb el vostre codi i la bossa compostable.**

I QUAN

3 cops per setmana DIMARTS, DIVENDRES i DIUMENGE, a partir de les 21 h



L'ús del cubell marró codificat i la bossa compostable **són obligatoris.**

Tenint en compte que l'ORGÀNICA es recull cada 2 dies, el cubell més recomanable per a tothom és el de 10 l, per a les famílies més nombroses, es disposa també del model de 20 l



El cubell reixat s'obsequia a aquelles famílies que voleu gaudir dels seus avantatges durant els dies que tindreu les deixalles a casa, ja que la seva capacitat d'airejament retarda el temps de descomposició i generació d'olors.



La **bossa compostable** assegura l'obtenció d'un compost sense residus de plàstic i es poden **adquirir** als establiments municipals identificats com a punt de venda.

A més a més, com que permet passar l'aire, potencia els efectes del cubell reixat.



EL PAPER I CARTRÓ

El residu que no ocupa espai si el pleguem

QUÈ

Paper i cartró

NO papers excessivament tractats com plastificats o adhesius, que van a **RESTA**.

NO cartrons de llet o suc..., que són envasos i van al **GROC**.

COM

A la porta de casa **dins una bossa** i els embalatges grans, plegats i col·locats de manera que no s'escampin

I QUAN

1 cop per setmana, DIJOUS, a partir de les 21 h.



ELS ENVASOS

El residu que inclou tants articles i materials diferents, que cal donar-li una atenció especial: minimitzeu l'ús d'embolcalls innecessaris i reduïu-ne el volum tant com pugueu

QUÈ

Tot allò que serveix per envasar, tapar o embolicar que no sigui ni de cartró ni vidre.

I també vaixel·la d'un sol ús i film de plàstic i alumini.

Consulta com ho fan els alumnes de l'escola de Riudellots a laselvarecicla.cat

COM

A la porta de casa **dins una bossa**, junt amb el cubell de la FORM, ja que es recull el mateix dia.

I QUAN

2 cops per setmana DIMARTS i DIVENDRES, a partir de les 21 h.



EL VIDRE

El residu que es pot reciclar tantes vegades com es vol

QUÈ

Ampolles i pots de vidre

NO vidre pla i vaixelles, que van a la **DEIXALLERIA**.

COM

A la porta de casa **dins el cubell verd lliurat pel servei**, que és d'ús **obligatori**.

I QUAN

1 cop cada quinze dies, DIMECRES QUINZENAL, a partir de les 21 h. Consulteu el calendari anual lliurat a part



EL SERVEI DE REFORÇ DE LES RESTES DE JARDÍ

El servei que complementa el compostatge casolà i el porta a porta de fracció orgànica

QUÈ

Restes herbàcies i també llenyoses de l'hort, el jardí i les plantes de casa que no pugueu tractar en el vostre compostador i que càpiguen en el vostre contenidor de reforç. Les restes de mida més gran o amb generació excessiva, caldrà dur-les directament a la **DEIXALLERIA**.

COM

A la porta de casa **dins el contenidor de reforç (gris amb la tapa marró) identificat amb el vostre codi**, podent escollir entre un model de 120 l o de 240 l

I QUAN

Els mateixos dies que la recollida de fracció orgànica, DIMARTS, DIVENDRES i DIUMENGE a partir de les 21 h



LA RESTA QUE NO ES RECICLA

El residu que gairebé desapareix quan reciclem bé

QUÈ

Només restes **no reciclables** com: pols d'escombrar, cendres, mocadors de mocar, burilles, residus del bany (bolquers, compreses, tovalloletes i resta de tèxtil sanitari...)

excrements d'animals i sorres **i poca cosa més**

COM

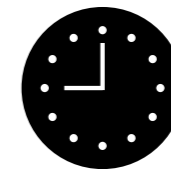
A la porta de casa **dins una bossa**

I QUAN

1 cop per setmana, DILLUNS a partir de les 21 h



Els **bolquers** es poden deixar tres dies més a la setmana, DIMECRES, DIVENDRES i DIUMENGE, en una bossa a part posada **damunt del cubell de la fracció orgànica**.



Per a aquells dies puntuals que no pugueu adaptar-vos als horaris del porta a porta, el servei es complementa amb una **àrea d'emergència** al costat de la deixalleria. Per accedir a aquest recinte cal emprar la mateixa targeta codificada de la deixalleria i, per obtenir-la, cal donar-se d'alta en el servei en els horaris d'obertura de la instal·lació.

RECORDEU que els residus s'hi han de dipositar tan ben separats com en la recollida porta a porta