

DIVENDRES	DISSABTE	DIUMENGE
Orgànica Paper i cartró Bolquers	Deixalleria matí	Orgànica Envasos Bolquers

Amb la instauració del servei porta a porta, Breda dona compliment a la normativa catalana que obliga a la separació en origen dels residus. En base a aquest propòsit, després d'uns dies de prova, les bosses i cubells mal separats o que no es corresponguin amb la fracció recollida aquell dia seran senyalitzats amb un adhesiu i no seran retirats.



### EL COMPOSTATGE CASOLÀ

*La manera, encara més sostenible, de tractar les restes de menjar*

Les llars interessades podeu sol·licitar el vostre compostador gratuït i, per a les **restes de mal compostar**, podeu utilitzar igualment el servei porta a porta.

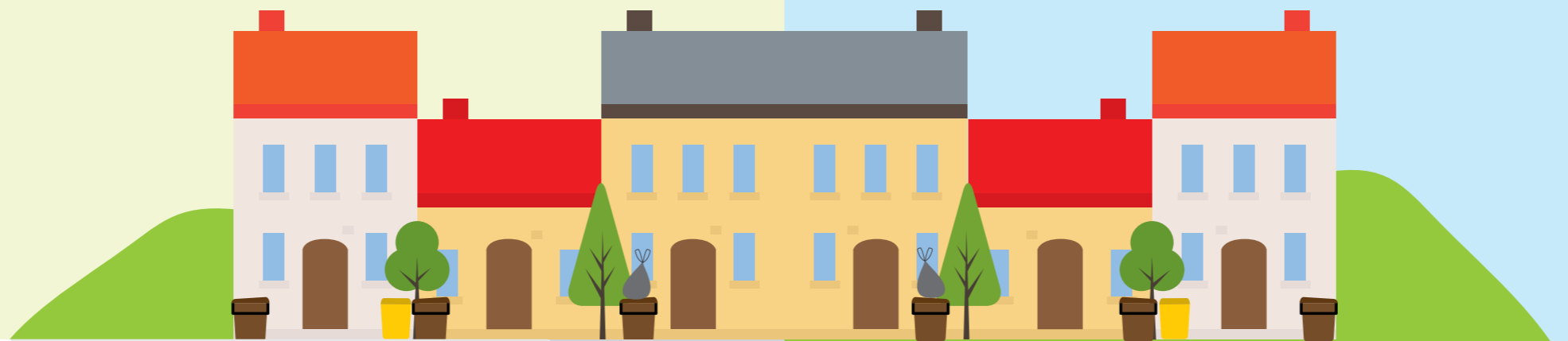
Les llars que reciclen les vostres pròpies restes de menjar a casa, sigui amb compostador, pila o femer, (sols o compartit amb una altra llar), també gaudiu d'un descompte sobre la taxa d'escombraries municipal

## EL NOSTRE GRAN PROPÒSIT

*JUNTS podrem arribar a tocar el 100% de reciclatge i donar un pas de gegant cap a la sostenibilitat i el respecte al medi ambient, que són qualitats que han de caracteritzar tots els pobles*

# BREDA RECICLA PORTA A PORTA

## JUNTS cap al 100%



### ELS SERVEIS PORTA A PORTA

DILLUNS	DIMARTS	DIMECRES	DIJOUS
Resta Només allò que no es pot reciclar	Deixalleria matí	Orgànica Envasos Bolquers	Deixalleria tarda

Traieu els residus a la porta de casa **a partir de les 21 h.**



### LA DEIXALLERIA

*Per als altres residus, que es classifiquen per ser reciclats*

**Excepte** alguns residus concrets que disposen de punts de recollida específics:

- Residus contaminats biològicament (xeringues...), que cal consultar al **Centre d'Atenció Primària o l'administrador del tractament.**
- Medicaments – que cal lliurar a les farmàcies
- Residus explosius i residus d'amiant – que cal entregar directament a gestors autoritzats

**Horaris**  
 DIMARTS i DISSABTE AL MATÍ de 10 a 14 h (a l'estiu, del 15 de juny al 15 de setembre, de 9 a 13 h)  
 DIJOUS A LA TARDA de 15 a 19 h (a l'estiu de 16 a 20 h).

Utilitzar la deixalleria més de 3 vegades l'any amb una quantitat mínima de residus suposa un descompte sobre la taxa d'escombraries, que incrementa amb la freqüència. Consulteu-ne les condicions a la deixalleria o a la ordenança fiscal municipal.



## LA FRACCIÓ ORGÀNICA (FORM)

*El residu que es manté millor amb el cubell reixat i la bossa compostable*

### QUÈ

#### Restes de menjar.

**Altres residus compostables** com el paper de cuina, vaixel·la compostable, taps de suro, sobres d'infusions i tovallons i tovalles de paper no pintats ni setinats

**Petites restes de plantes** que càpiguen al vostre cubell.

### COM

A la porta de casa **dins el cubell marró identificat amb el vostre codi i la bossa compostable.**

### I QUAN

3 cops per setmana DIMECRES, DIVENDRES i DIUMENGE, a partir de les 21 h



L'ús del cubell marró codificat i la bossa compostable **són obligatoris.**

Tenint en compte que l'ORGÀNICA es recull cada 2 dies, el cubell més recomanable per a tothom és el de 10 l, per a les famílies més nombroses, es disposa també del model de 20 l



El cubell reixat s'obsequia a aquelles famílies que voleu gaudir dels seus avantatges durant els dies que tindreu les deixalles a casa, ja que la seva capacitat d'airejament retarda el temps de descomposició i generació d'olors.



La **bossa compostable** assegura l'obtenció d'un compost sense residus de plàstic i es poden **adquirir** als establiments municipals identificats com a punt de venda.

A més a més, com que permet passar l'aire, potencia els efectes del cubell reixat.



## EL PAPER I CARTRÓ

*El residu que no ocupa espai si el pleguem*

### QUÈ

#### Paper i cartró

**NO** papers excessivament tractats com plastificats o adhesius, que van a **RESTA**.

**NO cartrons** de llet o suc..., que són envasos i van al **GROC**.

### COM

A la porta de casa **dins una bossa**, junt amb el cubell de la FORM, ja que es recull el mateix dia. I els embalatges grans, plegats i col·locats de manera que no s'escampin

### I QUAN

1 cop per setmana, DIVENDRES, a partir de les 21 h.



## ELS ENVASOS

*El residu que inclou tants articles i materials diferents, que cal donar-li una atenció especial: minimitzeu l'ús d'embolcalls innecessaris i reduïu-ne el volum tant com pugueu*

### QUÈ

Tot allò que serveix per envasar, tapar o embolicar que no sigui ni de cartró ni vidre.

I també vaixel·la d'un sol ús i film de plàstic i alumini.

**Consulta com ho fan els alumnes de l'escola Montseny a [laselvarecicla.cat](http://laselvarecicla.cat)**

### COM

A la porta de casa **dins una bossa**, junt amb el cubell de la FORM, ja que es recull el mateix dia.

### I QUAN

2 cops per setmana DIMECRES i DIUMENGE, a partir de les 21 h.



## EL VIDRE

*El residu que es pot reciclar tantes vegades com es vol*

### QUÈ

#### Ampolles i pots de vidre

**NO** vidre pla i vaixelles, que van a la **DEIXALLERIA**.

### COM

Als **contenidors de sempre**, que romanen al carrer

### I QUAN

Aquest servei no es troba lligat a horaris



## EL SERVEI DE REFORÇ DE LES RESTES DE JARDÍ

*El servei que complementa el compostatge casolà i el porta a porta de fracció orgànica*

### QUÈ

Restes herbàcies i també llenyoses de l'hort, el jardí i les plantes de casa que no pugueu tractar en el vostre compostador i que càpiguen en el vostre contenidor de reforç. Les restes de mida més gran o amb generació excessiva, caldrà dur-les directament a la **DEIXALLERIA**.

### COM

A la porta de casa **dins el contenidor de reforç (gris amb la tapa marró) identificat amb el vostre codi**, podent escollir entre un model de 120 l o de 240 l

### I QUAN

Els mateixos dies que la recollida de fracció orgànica, DIMECRES, DIVENDRES i DIUMENGE a partir de les 21 h



## LA RESTA QUE NO ES RECICLA

*El residu que gairebé desapareix quan reciclem bé*

### QUÈ

Només restes **no reciclables** com: pols d'escombrar, cendres, mocadors de mocar, burilles, residus del bany (bolquers, compreses, tovalloletes i resta de tèxtil sanitari...)

excrements d'animals i sorres **i poca cosa més**

### COM

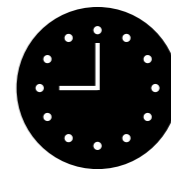
A la porta de casa **dins una bossa**

### I QUAN

1 cop per setmana, DILLUNS, a partir de les 21 h



Els **bolquers** es poden deixar tres dies més a la setmana, DIMECRES, DIVENDRES i DIUMENGE, en una bossa a part posada **damunt del cubell de la fracció orgànica.**



**Per a aquells dies puntuals** que no pugueu adaptar-vos als horaris del porta a porta, el servei es complementa amb una **àrea d'emergència** al costat de la deixalleria

Per accedir a aquest recinte cal emprar la mateixa targeta codificada de la deixalleria i, per obtenir-la, cal donar-se d'alta en el servei en els horaris d'obertura de la instal·lació.

**RECORDEU** que els residus s'hi han de dipositar tan ben separats com en la recollida porta a porta